

pozycja	typ	KREG-434/ *G	KREG-41/ *G
przyłącze		G 3/4	G 1
opis		reduktor membranowy z upustem do atmosfery	
medium		powietrze, gazy neutralne	
sposób montażu		dowlony	
temperatura mediów i otoczenia		max. 50 °C	
ciśnienie zasilania		max. 16 bar	
zakres regulacji ciśnienia	3	0,5-8 bar standard 0,1-1 bar, 0,1-2 bar, 0,2-4 bar, 0,5-10 bar, 0,5-16 bar	
zużycie powietrza		max 1.5l/min	
mocowanie		Instalacja na panelu kontrolnym, uchwyt mocujący, uchwyt ścienny	
waga		0,997 kg	

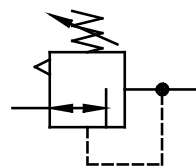


**części** (Zestaw serwisowy: KESA.4-1311)

lp.	opis		materiał	nr części.
1	gniazdo sprężyny	BG4	POM	---
2	pokrętko regulacyjne	FH.2-615	POM	---
3	sprężyna	FED.4-703	stal ocynkowana	---
4	membrana	MEM.4	mosiądz-NBR-PA6	☞
5	zawór stożkowy	VK.4-400	NBR-PA6	☞
6	sprężyna	FED.4-720	stal nierdzewna	---
7	oring 55x2,5	OR.0-9	NBR	☞

### dotychczasowe informacje:

- Pokrętko regulacyjne można zablokować, naciskając w dół
- Pokrętko regulatora z blokadą
- Łączenie kilku poszczególnych urządzeń wymaga zestawu do bloków KKOP4



seria 4

oznaczenie:

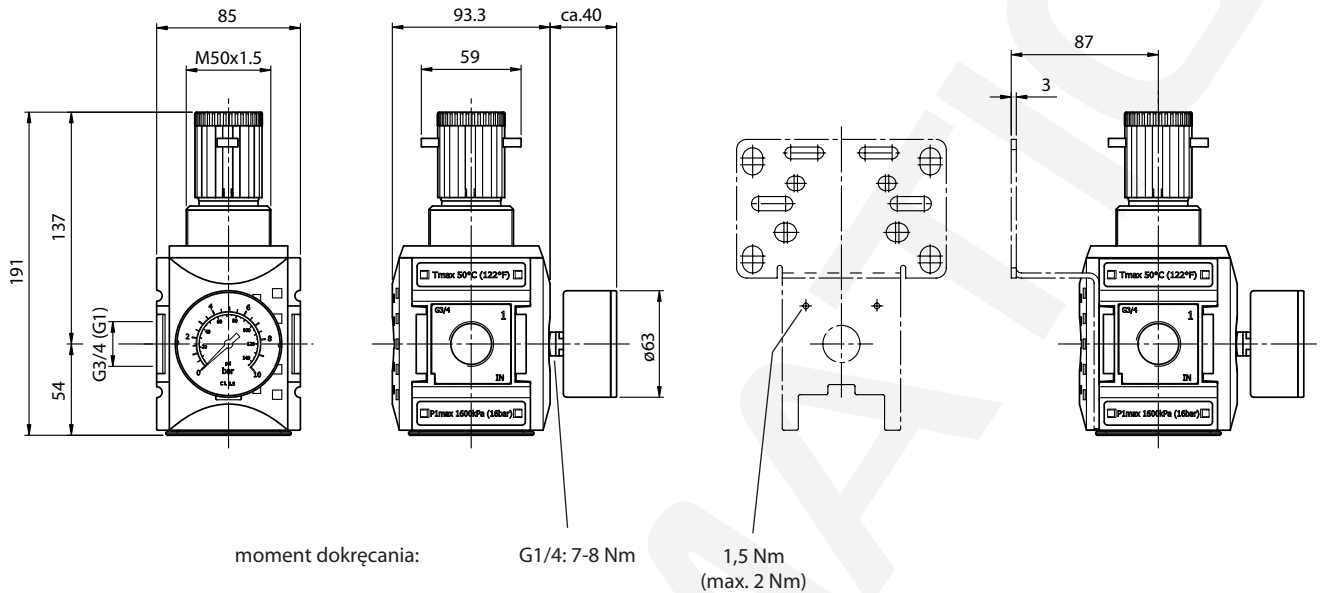
**KREG - \*\*\* / \* \***

typ		2 akcesoria
1 przyłącze		3 ciśnienie zredukowane

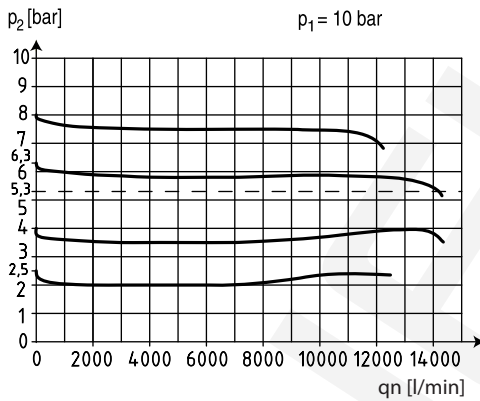
przykład oznaczenia: KREG-434/8 G

1	przyłącze	
	434	G 3/4
	41	G 1
	434 NPT	3/4-14 NPT
	41NPT	1-11 1/2 NPT
2	akcesoria (zobacz kolejną stronę)	
	S	nakrętka mocująca
3	ciśnienie zredukowane (zobacz tabelę)	
	e.g. 8	0,5 - 8 bar

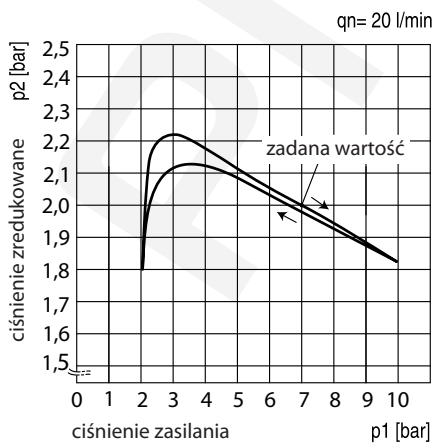
## wymiary (mm)



## charakterystyka przepływu



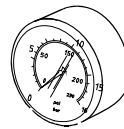
## charakterystyka ciśnienia



## akcesoria

2

### manometr



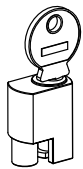
typ: G 63.6 R  
G 63.10 R  
G 63.16 R  
G 63.25 R

### sprężyna



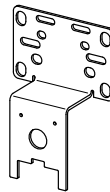
typ:  
0,1-1: FED.4-700  
0,1-2: FED.4-701  
0,2-4: FED.4-702  
0,5-8: FED.4-703  
0,5-10: FED.4-704  
0,5-16: FED.4-705

### blokada



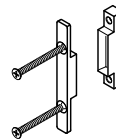
typ:  
VH.32 z kluczem  
VH.31 bez klucza

### zestaw montażowy na śruby



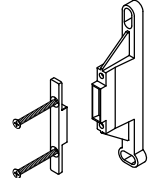
typ: KBW.4-1225

### łącznik do bloków



typ: KKOP.4

### łącznik do bloków z mocowaniem



typ: KKOP.4W