



Opis:	Smarownica sprężonego powietrza
Przyłącze:	1/2"
Max. ciśnienie pracy:	16 bar
Smarowanie:	1 - 12 kropel / 1000 l powietrza
Zakres temperatur:	0 - 60 °C

### • ZASTOSOWANIE

Smarownica utrzymuje odpowiednie nasycenie sprężonego powietrza olejem, w celu zapewnienia poprawnej pracy elementów wykonawczych i sterujących.

### • WARUNKI STOSOWANIA

- Upewnij się, że warunki montażu i pracy są zgodne z parametrami technicznymi urządzeń (np. ciśnienie, temperatura pracy).
- Należy zwrócić szczególną uwagę na warunki otoczenia oraz mediów. Należy unikać związków chlorku węgla, węglowodorów aromatycznych, utleniających kwasów i silnych zasad, aby chronić kubek oleju przed uszkodzeniem.
- Ciśnienie całego systemu należy zwiększać stopniowo aby zapobiec nagłym, niekontrolowanym ruchom
- Zawsze należy używać produktu w oryginalnym stanie. Nieautoryzowane modyfikacje są zabronione.

### • MONTAŻ

- Używaj zaworów odcinających aby wyłączyć sprężone powietrze w instalacji w celu montażu i serwisowania urządzeń.
- Zwróć uwagę na kierunek przepływu, jest on zaznaczony na kołnierzach przyłączeniowych.
- Pod smarownicą powinno znajdować się min. 13 cm wolnej przestrzeni w celach serwisowych.
- Wyreguluj pionowe położenie smarownicy ( $\pm 5^\circ$ ).
- Wkręć złącza do otworów przyłączeniowych, gwinty muszą być uszczelnione.
- Podłącz przewody do przyłączy pneumatycznych.

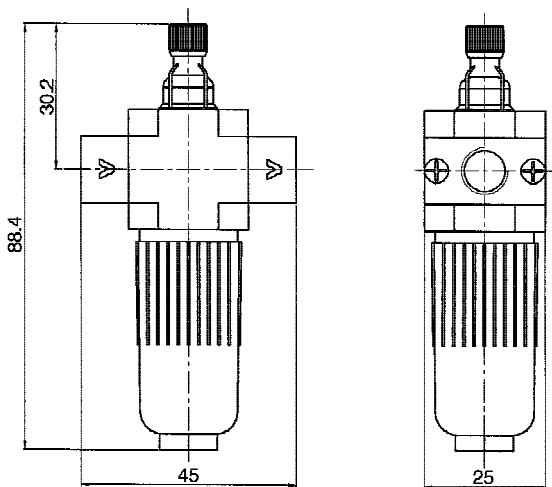
### • EKSPLOATACJA I KONSERWACJA

- Uzupelnianie oleju:
  - Zamknij zawory odcinające przed i za smarownicą.
  - Odkręć kubek smarownicy w kierunku przeciwnym do ruchu wskazówek zegara.
  - Uzupelnij olej w kubku nie przekraczając poziomu dwóch trzecich objętości kubka.
  - Zalecany olej: ISO VG-32 lub tej samej klasy

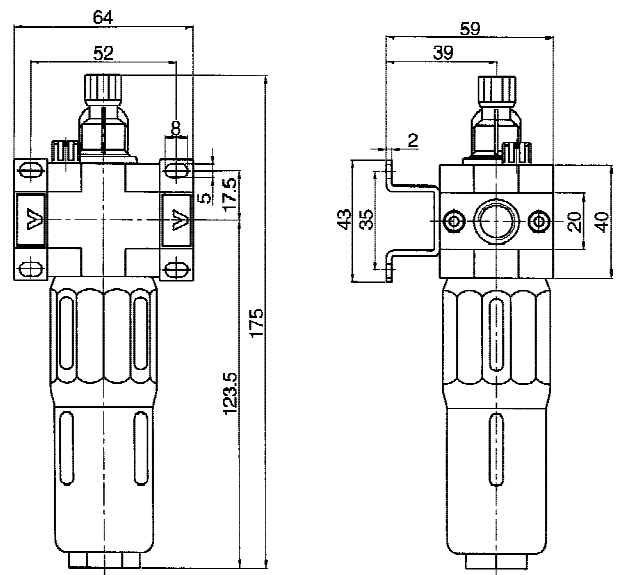
- Gdy smarownica jest odłączona załóż zaślepki do przyłączy, żeby zabezpieczyć ją przed zanieczyszczeniami
- Do czyszczenia stosuj tylko określone środki czyszczące:
  - Woda lub mydliny (maks. +60 ° C);
  - Etery naftowe (wolne od węglowodorów aromatycznych).

### WYMIARY

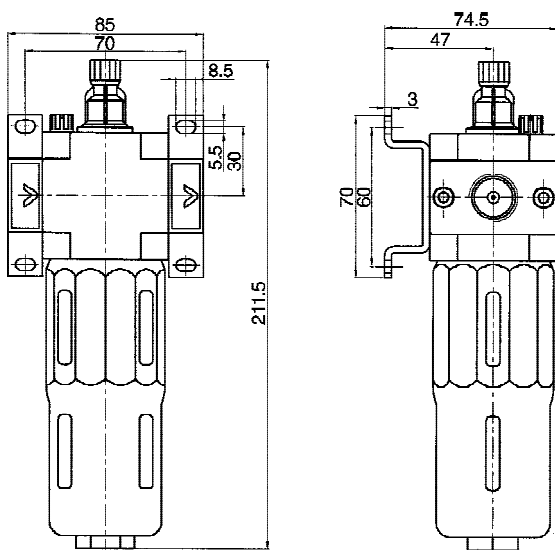
■ L - 01



■ L - 02



■ L - 04



■ L - 06

