

Reduktor wysokociśnieniowy

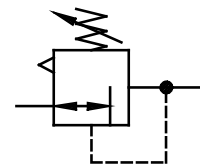
SERIA STANDARD

pozycja	typ	DR.33
przyłącze		G 1/2
opis		wysokociśnieniowy reduktor membranowy
sposób montażu		dowolny
temperatura mediów i otoczenia		max. 80 °C (inne zakresy temperatur dostępne na zamówienie)
ciśnienie zasilania		max. 40 bar
zakres regulacji ciśnienia	3	0,5-10 bar standard 0,1-3 bar, 0,5-6 bar, 0,5-16 bar
mocowanie		Instalacja na panelu kontrolnym, uchwyt mocujący
waga		1,300 kg (1,200 kg bez manometru)



części (Zestaw serwisowy: ESA-DR.33)

lp.	opis	materiał	nr części.
1	obudowa	Z 410	---
2	gniazdo sprężyny	DR.33-37 Z 410	---
3	membrana	NBR - Ms	
4	zawór stożkowy	NBR - Ms	
5	sprężyna regulacyjna	DR.33-11 stal ocynkowana	5.1533.11.000
6	sprężyna	DR.33-28 stal nierdzewna	5.1533.28.000



seria 3

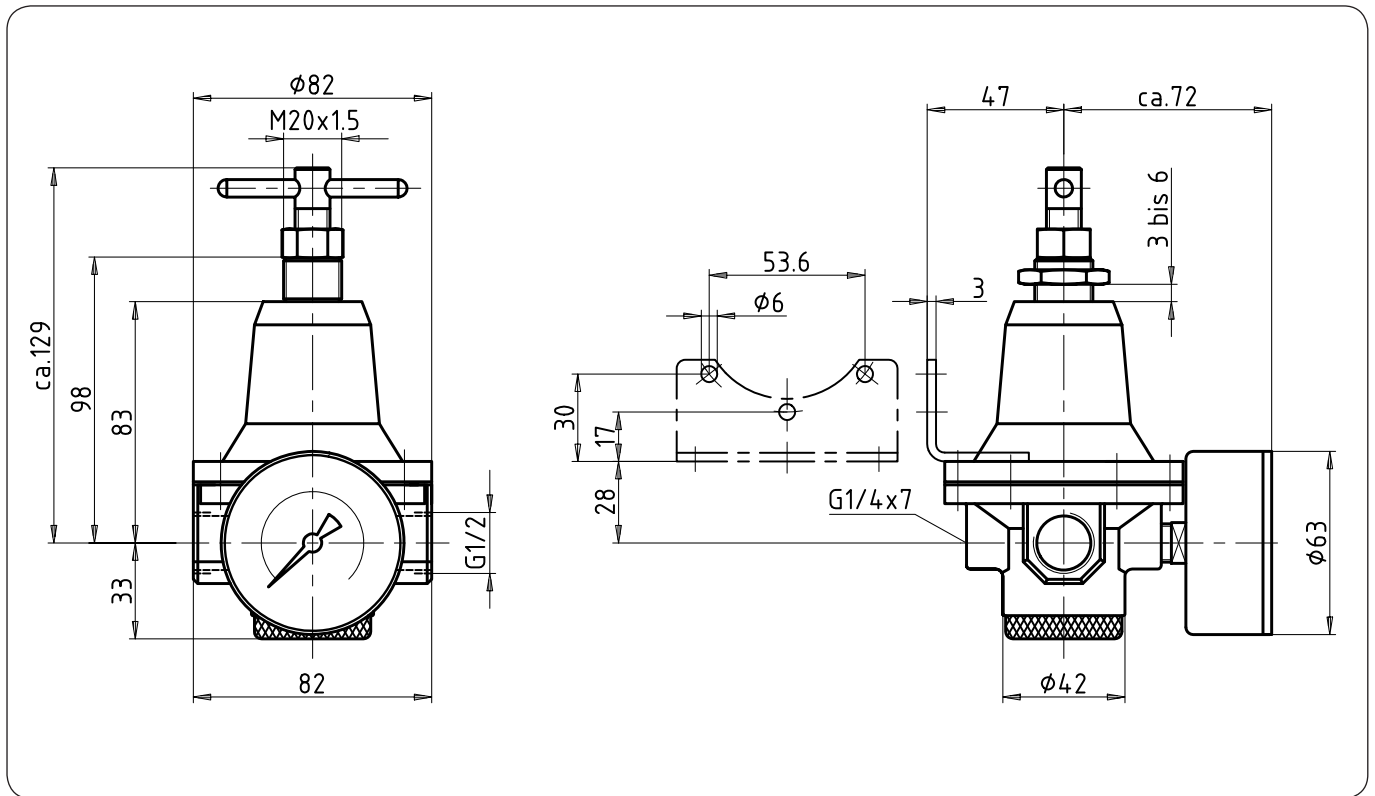
oznaczenie:

DR.	33	*	*
typ		3 ciśnienie zredukowane	
1 przyłącze		2 akcesoria	

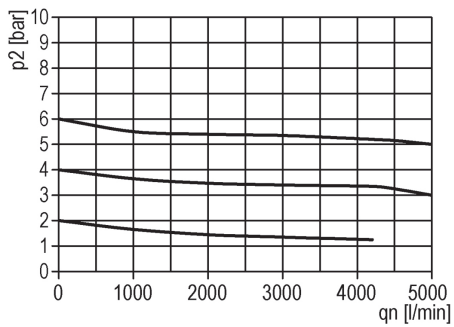
przykład oznaczenia: DR.33 G 0,1-3

1	przyłącze	
	33	G 1/2
2	akcesoria (zobacz kolejną stronę)	
	G	manometr ø63
	S	nakrętka mocująca
3	ciśnienie zredukowane	
	e.g. 3	0,1 - 3 bar

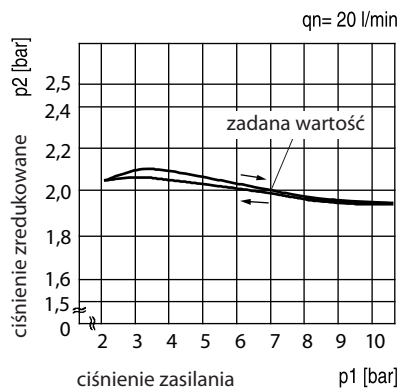
wymiary (mm)



charakterystyka przepływu



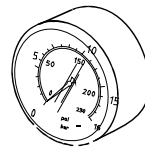
charakterystyka ciśnienia



akcesoria

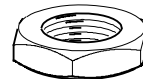
2

manometr



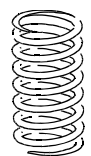
typ: G 63.6R
G 63.10R
G 63.16R
G 63.25R

nakrętka mocująca do paneli M 20 x 1,5



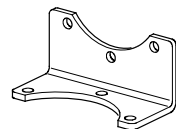
typ: DR.11-7

sprężyna



typ:
0,1- 3: DR.33-9
0,5- 6: DR.33-35
0,5- 16: DR.33-12

zestaw montażowy



typ: BW.30