

CE**SUMAKE[®]****NARZĘDZIA
PNEUMATYCZNE****MŁOTEK IGŁOWY PROSTY
ST-2275****DANE TECHNICZNE**

Uderzeń na min.	4000
Rozmiar igieł	Ø3 x 180 x 19szt.
Średnica i skok tłoka (mm)	25x22
Długość (mm)	410
Zużycie powietrza (l/min)	250
Przyłącze powietrza	1/4"
Ciśnienie powietrza (bar)	6.3
Waga (kg)	2.5

Wibracje EN 28662-1 & EN 28662-5 & EN ISO 28927-6	Hałas EN ISO 15744:2008	Uwaga
Bez obciążenia 20.7 m/s ²	Ciśnienie akustyczne 92 dB	Konieczne używanie zatwierdzonych nauszników ochronnych w trakcie pracy z narzędziem
	Poziom hałasu 104 dB	
	Chwilowe ciśnienie akustyczne 118 dB	

DEKLARACJA ZGODNOŚCI URZĄDZENIA Z NORMAMI UE

Producent: SUMAKE INDUSTRIAL CO.,LTD.

Adres: 4F,-NO. 351, YANGGUANG ST., NEIHU DISTRICT
TAIPEI CITY 114, TAIWAN

*niniejszym deklaruję,
że:*

Młotek Igłowy Prosty ST-2275

- jest zgodny z przepisami dyrektywy maszynowej (Dyrektywa 2006/42/EC), z późniejszymi zmianami, oraz krajowymi przepisami wykonawczymi:

-oraz została przebadana zgodnie z:
EN ISO 12100-1:2003/A1:2009, EN ISO 12100-2:2003/A1:2009, EN 792-4:2000+A1:2008

Taipei, Taiwan Kwi / 02 / 2010



.....
Podpis

MIKE SU
.....

Imię i nazwisko

Przedmowa

Firma Sumake jest producentem i eksporterem narzędzi pneumatycznych odkąd powstała. Poświęcamy wszystkie nasze siły na ciągłe zwiększenie jakości i wytrzymałości naszych narzędzi, jak również obniżanie poziomu hałasu i wibracji. Naszą podstawową zasadą jest dostarczanie narzędzi, których używanie będzie dla operatora przyjemne oraz przyniesie zyski i zwiększenie wydajności.

Instrukcje dla operatora

■ Zastosowania

- ▶ odzūżlanie spoin;
- ▶ ŗrutowanie po spawaniu;
- ▶ czyszczenie metalowych powierzchni z rdzy i kamienia;
- ▶ usuwanie farb i powłok lakierniczych;
- ▶ czyszczenie odlewów;
- ▶ czyszczenie cegieł i kamieni;

■ Uwagi dotyczĄce uŹytkowania

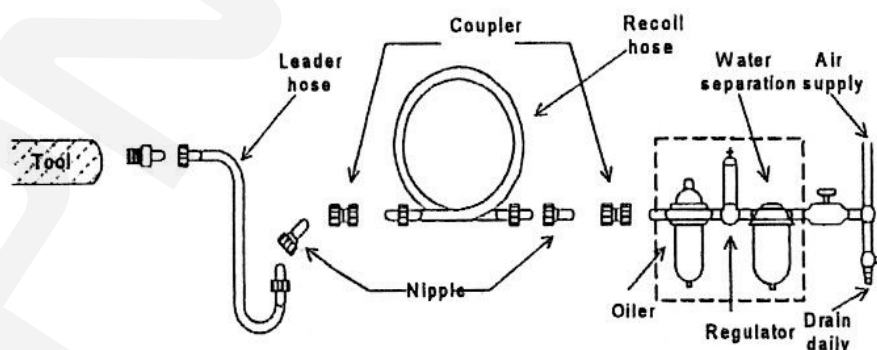
● CiŹnienie powietrza

Maksymalna wydajnoŹć osiĄgana przy ciŹnieniu powietrza 6 bar. Prawidłowa praca narzĘdzia jest moŹliwa jeŹli ciŹnienie wprowadzanego do narzĘdzia powietrza mieŹci siĘ w zakresie od 5 do 7 bar (70 do 100 psi)



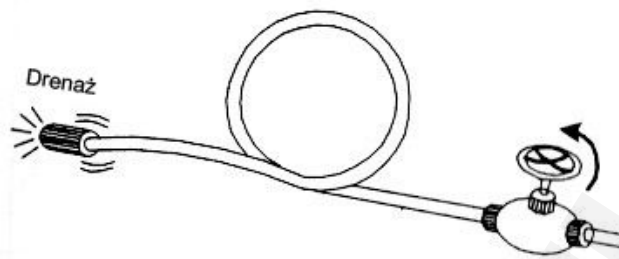
● Prawidłowa instalacja pneumatyczna

PomiĘdzy kompresorem i narzĘdziami uŹywany jest przewoĹ elastyczny. SpręŹone powietrze zostaje schłoĹdzone a woda oddzielona od razu po wyjŹciu ze spręŹarki. Mimo separacji czĘŹ wody pozostaje w przewodach instalacji i moŹe dostać siĘ do wnĘtrza narzĘdzia. Dlatego naleŹy zainstalować filtr powietrza i smarownicę pomiĘdzy kompresorem a kaŹdym narzĘdziami. Kompresor powinien posiadać moc co najmniej 1 KM w przypadku uŹywania pojedynczego narzĘdzia



● Przewód powietrza

Wyczyść przewód za pomocą sprężonego powietrza. Pozwoli to na uniknięcie nieprawidłowej pracy narzędzia bądź rdzy spowodowanej dostawaniem się do wnętrza narzędzia wilgoci lub pyłu z zewnątrz



● Smarowanie

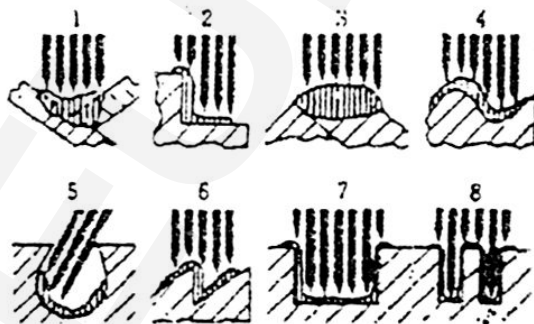
Zanim podłączysz przewód zaaplikuj 4 lub 5 kropli oleju do narzędzi pneumatycznych do przyłącza powietrza. Jeżeli olej zostanie użyty przypadkowo należy go natychmiast zmyć, gdyż może spowodować nieprawidłową pracę narzędzia i obniżenie wydajności. Smarowanie jest niezbędne po każdych 3-4 godzinach pracy narzędziem.

● Jałowa praca

Jałowa praca może spowodować skrócenie żywotności narzędzia i igieł i należy jej unikać.

■ **Metody obsługi**

Uderzające igły dostosowują się automatycznie do konturu powierzchni podczas czyszczenia. Niewielki docisk igły do powierzchni pracy wystarcza dla uzyskania maksymalnej wydajności. Narzędzie najlepiej sprawdza się podczas pracy w pozycji pionowej. Skutecznie czyści nierówne powierzchnie, dostaje się do rowków, narożników i szczelin. Jest niezastąpione w miejscach z ograniczonym dostępem lub niedostępnych w przypadku innych rodzajów narzędzi.

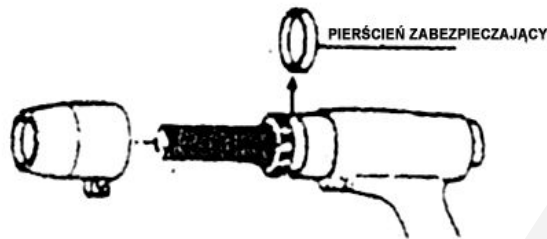


Można stosować igły o średnicy 3mm . Zmieniaj igły w zależności od charakteru wykonywanej pracy.

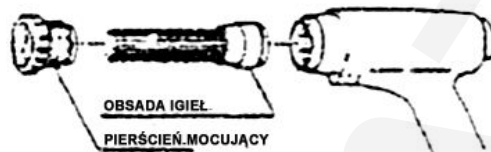
Uszkodzone igły powinny zostać natychmiast wymienione. Praca z uszkodzonymi igłami może spowodować awarię lub skrócenie żywotności narzędzia.

■ **Zmiana igieł:**

- ▶ Poluzuj śruby imbusowe mocujące głowicę i zdejmij ją.
- ▶ Zdejmij pierścień zabezpieczający.



- ▶ Odkręć pierścień mocujący. Wyjmij obsadę igieł ciągnąc za igły.



- ▶ Wymień igły. Pamiętaj żeby bezzwłocznie wymieniać uszkodzone igły .
- ▶ Złóż narzędzie postępując w odwrotnej kolejności .

■ **Przechowywanie**

Nie należy przechowywać narzędzia w miejscach narażonych na dużą wilgotność. Jeżeli narzędzie zostanie pozostawione po użyciu wilgoć w nim pozostająca może spowodować pojawienie się rdzy. Dlatego przed przechowywaniem należy nasmarować przyłącze powietrza olejem do narzędzi pneumatycznych i uruchomić narzędzie na krótki czas.

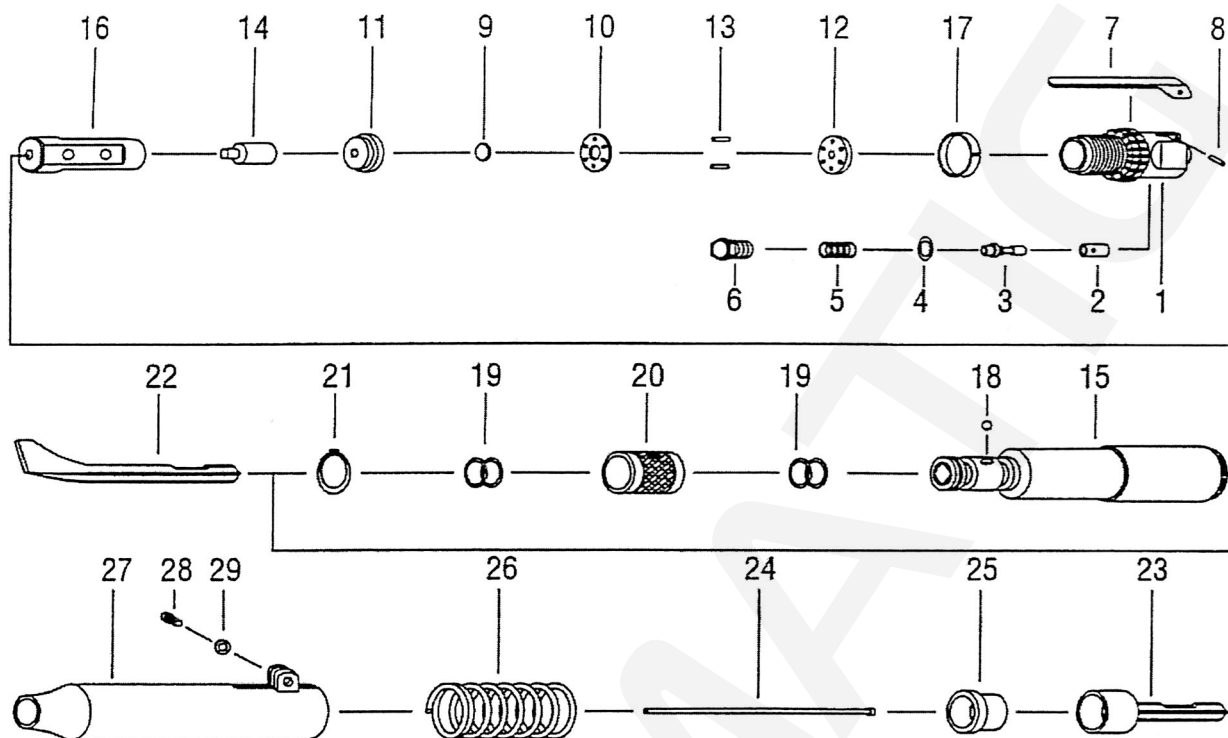
■ **Zamawianie podzespołów**

Po dodatkowe informacje lub w celu wymiany podzespołów należy zgłosić się do dystrybutora od którego zakupiono narzędzie lub do pododdziału serwisowego naszej firmy.

* Przy zamawianiu podzespołów podaj numer, nazwę i ilość każdej części.



ST-2275 Młotek Igłowy Prosty



Lista części

Lp.	Nr części	Opis	Ilość	Lp.	Nr części	Opis	Ilość
1	2275-01	Moduł przyłącza powietrza	1	16	2275-16	Tuleja tłoka	1
2	2275-02	Tuleja zaworu	1	17	2275-17	Pierścień zabezpieczający	1
3	2275-03	Trzon zaworu	1	18	2275-18	Kulka	1
4	2275-04	O-ring	1	19	2275-19	O-ring	4
5	2275-05	Sprężyna	1	20	2275-20	Ośłona mocowania	1
6	2275-06	Czop	1	21	2275-21	Ustalacz	1
7	2275-07	Dźwignia	1	22	2275-22	Ścinak (ST-2275C)	1
8	2275-08	Trzpień	1	23	2275-23	Trzon uchwytu igieł	1
9	2275-09	Zawór główny	1	24	2275-24	Igła	19
10	2275-10	Gniazdo zaworu głównego	1	25	2275-25	Uchwyt igieł	1
11	2275-11	Kopuła zaworu głównego	1	26	2275-26	Sprężyna	1
12	2275-12	Podstawa zaworu głównego	1	27	2275-27	Głowica	1
13	2275-13	Trzpień	2	28	2275-28	Śruba imbusowa	1
14	2275-14	Tłok	1	29	2275-29	Podkładka sprężynująca	1
15	2275-15	Cylinder	1				