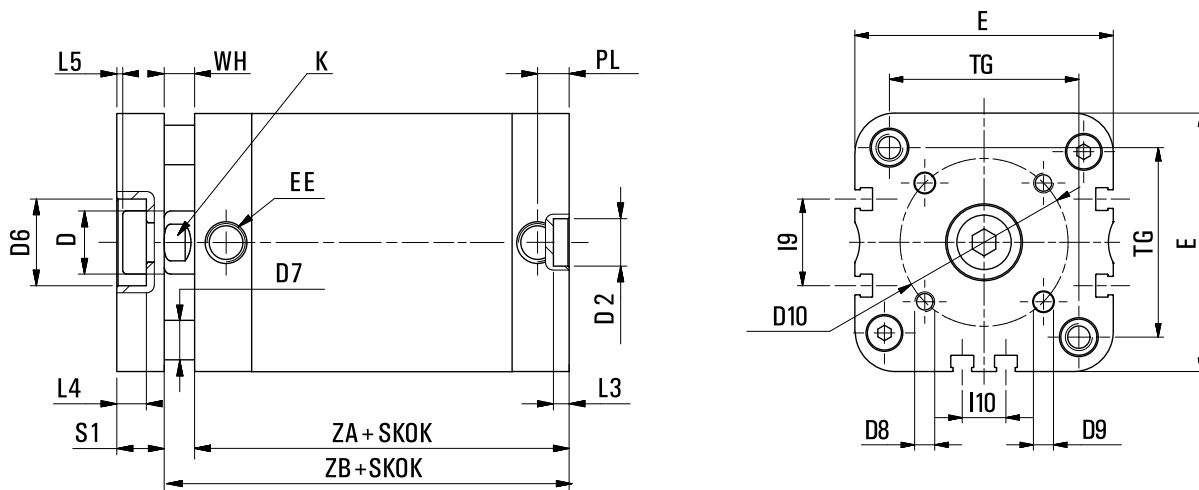


Silownik kompaktowy DM 063 X 040 A



| | |
|------------------------|--------------------------|
| SKU | C-D-063-0040A |
| Producent | Pneumatig |
| srednica tłoka [mm] | 63 |
| skok silownika [mm] | 40 |
| przylacze | G 1/8? |
| dzialanie | dwustronne |
| zakres cisnienia [bar] | 1 - 10 |
| zakres temperatur [C] | 0 - 80 |
| korpus | aluminium anodyzowane |
| pokrywy | odlew aluminium |
| tłoczyisko | stal nierdzewna AISI 303 |
| uszczelnienia | poliuretan + NBR |
| amortyzacja | mechaniczna |



| Ø | ØD | ØD2 | ØD6 | ØD7 | D8 | ØD9 | ØD10 | E | EE | I9 | I10 | K | L3 | L4 | L5 | PL | S1 | TG | WH | ZA | ZB |
|-----|----|-----|-----|-----|-----|-----|------|-------|------|------|-----|----|----|-----|-----|------|----|------|----|----|----|
| 63 | 16 | 12 | 22 | 10 | M6 | 6 | 50 | 77 | G1/8 | 25,8 | 13 | 13 | 4 | 7,5 | 1,5 | 7,5 | 12 | 56,5 | 8 | 49 | 57 |
| 80 | 20 | 12 | 28 | 14 | M8 | 8 | 65 | 95,5 | G1/8 | 30 | 18 | 17 | 4 | 9 | 2 | 8 | 14 | 72 | 9 | 54 | 63 |
| 100 | 25 | 12 | 28 | 14 | M10 | 10 | 80 | 113,5 | G1/8 | 50 | 35 | 22 | 4 | 10 | 3 | 10,5 | 14 | 89 | 10 | 67 | 77 |