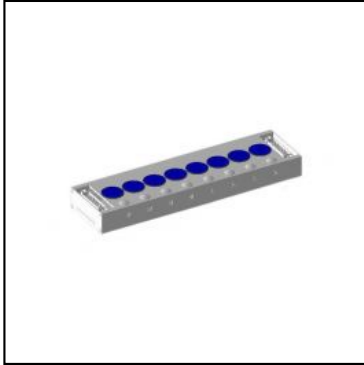


Płyta MCS421-T08-D4



SKU	YPC-MCS421-T08D4
Producent	YPC
do zaworow	Zastosowanie do zaworow serii SF4000 - 1/4"
ilosc stacji	8
typ	dwumodulowa
przylacze	25 pinowe D-Sub
napiecie [V]	DC24 / DC12